

К-КНР-24  
К-КНР-32

## ОТОПИТЕЛЬНЫЙ ПРИБОР НАРУЖНОГО РАЗМЕЩЕНИЯ



**KRATS**

[krats.ru](http://krats.ru)

**Предназначен для обеспечения отоплением и ГВС жилых и общественных зданий, а также производственных помещений.**



- **ОТСУТСТВИЕ ВОЗДЕЙСТВИЯ НА ВНУТРЕННИЙ КЛИМАТ**

Котельные генерируют тепло и выбросы, которые могут негативно сказаться на микроклимате внутри зданий. Наружное размещение позволяет избежать этого воздействия.

- **СНИЖЕНИЕ РИСКА ВОЗГОРАНИЯ**

Размещение котлов вне здания снижает риск пожара в самом здании.

- **ЛУЧШЕЕ УДАЛЕНИЕ ПРОДУКТОВ СГОРАНИЯ**

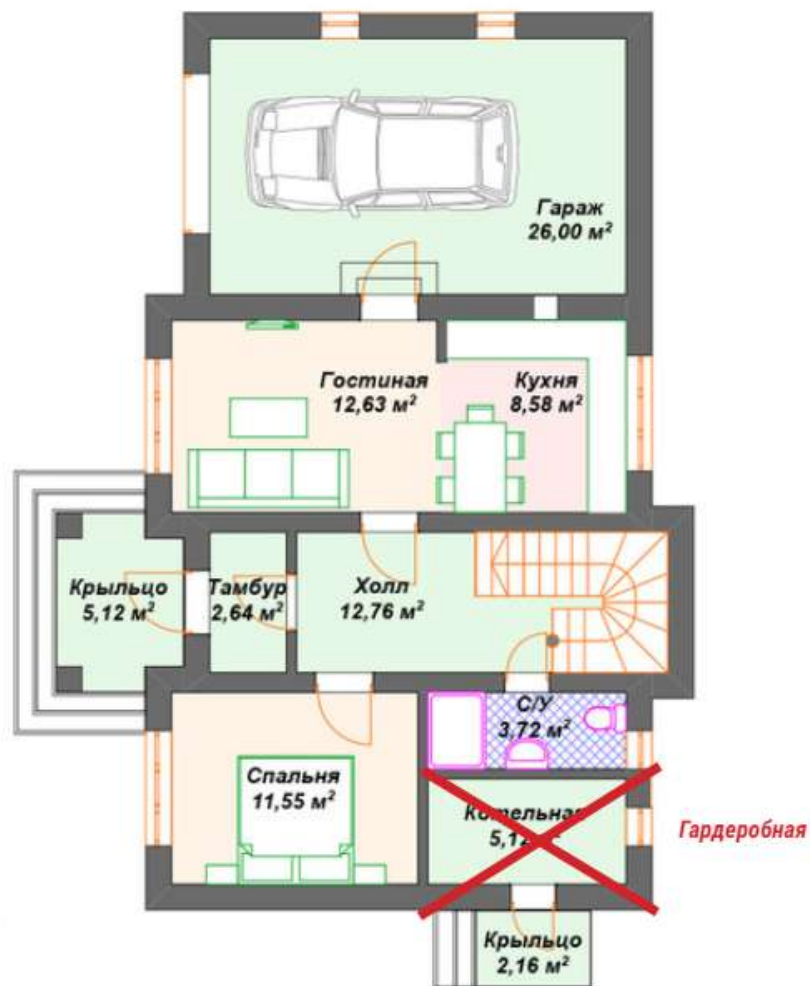
Внешние котельные оборудованы более эффективными системами дымоудаления, что позволяет уменьшить загрязнение воздуха и повышает общую безопасность.

- **МЕНЬШЕ ШУМА**

Внешние котельные уменьшают уровень шума внутри зданий, так как работающий котел, как правило, вызывает шум, который может быть неприятным для находящихся внутри.

- **ЛЕГКАЯ АВТОМАТИЗАЦИЯ И МОНИТОРИНГ**

Современные котельные могут быть оснащены системами автоматизации, что упрощает их контроль и управление удаленно.



- **ЭКОНОМИЯ ПРОСТРАНСТВА**

Размещение котельной вне помещений позволяет выгрузить рабочие площади, которые могут быть использованы для других нужд.

- **УПРОСТИТЬ ТЕХОБСЛУЖИВАНИЕ И РЕМОНТ**

Внешние котельные могут быть легче доступны для ремонта и обслуживания, не нарушая работу внутренних процессов.

- **ГИБКОСТЬ В РАЗМЕЩЕНИИ ОБОРУДОВАНИЯ**

Внешние котельные могут быть более гибкими в плане установки различных котлов и оборудования, что позволяет лучше удовлетворять потребности конкретного объекта.

- **КОТЕЛЬНЫЕ СОБСТВЕННОГО ПРОИЗВОДСТВА**

Все котельные производятся на нашем заводе, что обеспечивает высокое качество и контроль на каждом этапе.

- **НАДЕЖНЫЕ КОМПЛЕКТУЮЩИЕ**

Котельные комплектуются проверенными и надежными котлами Federica Bugatti и дымоходами KRATS, что гарантирует долговечность и эффективность.

- **КАЧЕСТВЕННАЯ СТАЛЬ**

Для изготовления котельной используется листовая сталь толщиной 1,2 и 1,5 мм, обеспечивающая прочность и надежность конструкции.

- **ПОРОШКОВАЯ ПОКРАСКА**

Высококачественная порошковая покраска устойчива к негативным воздействиям погодных условий, что сохраняет презентабельный внешний вид котельной.

- **ТЕХНИЧЕСКАЯ ПОДДЕРЖКА**

Мы предоставляем квалифицированную техническую поддержку, готовую ответить на все ваши вопросы.

- **ГАРАНТИЯ 24 МЕСЯЦА**

Мы уверены в качестве нашей продукции и предоставляем безусловную гарантию на 24 месяца.





## ТЕПЛОИЗОЛЯЦИЯ

Теплоизоляция толщиной 50 мм и нагревательный элемент внутри — позволяет эксплуатировать котельные в диапазоне температуры от  $-45^{\circ}\text{C}$  до  $+40^{\circ}\text{C}$ .

- **ЗАКРЫТЫЙ ИЗОЛИРОВАННЫЙ КОНТУР**

Цельное исполнение бокса котельной обеспечивает надежную герметизацию, что минимизирует потери тепла и повышает энергоэффективность.

- **ДВОЙНОЙ КОНТУР ОТОПЛЕНИЯ**

Резиновый уплотнитель по всему периметру двери обеспечивает дополнительную защиту от сквозняков и утечек тепла, что позволяет поддерживать оптимальные условия в помещении.

- **ЭНЕРГОЭФФЕКТИВНЫЙ НАГРЕВАТЕЛЬНЫЙ ЭЛЕМЕНТ**

Установленный в двери котельной нагревательный элемент срабатывает при температуре  $+5^{\circ}\text{C}$  и автоматически отключается при достижении заданной температуры. Это способствует экономии электроэнергии и поддержанию стабильной температуры внутри котельной.

- **ИЗДЕЛИЕ СЕРТИФИЦИРОВАНО**

## ОТОПИТЕЛЬНЫЙ ПРИБОР НАРУЖНОГО РАЗМЕЩЕНИЯ



1. Коаксиальный дымоход «Антилед» 60/100
2. Газовый котел
3. Комплект влагозащищённых розеток
4. Электрический контролер
5. Подающая линия отопления 3/4  
(кран разъёмный (американка) угловой)
6. Выход ГВС 1/2  
(кран разъёмный (американка) угловой)
7. Присоединение газа 3/4  
(кран газовый угловой)
8. Подающая линия ХВС 1/2  
(кран разъёмный (американка) угловой)
9. Обратная линия отопления 3/4  
(кран разъёмный (американка) угловой)
10. Распределительная коробка
11. Места крепления
12. Греющий элемент



## ОТОПИТЕЛЬНЫЙ ПРИБОР НАРУЖНОГО РАЗМЕЩЕНИЯ



<b>Артикул</b>	K-KNR-24-24-02-01-A
<b>Название</b>	Отопительный прибор наружного размещения KRATS 24кВт 2 контурный настенный
<b>Комплектация</b>	Инженерный бокс - 1 шт. Котел водогрейный с закрытой камерой сгорания, тепловой - 1 шт. Коаксиальный дымоход (система дымоудаления) - 1 шт. Система автоматического управления диспетчеризации (опция) - 1 шт. Система электрического аварийного обогрева - 1 шт.
<b>Допустимая тепловая мощность отопительного прибора, кВт</b>	12-24
<b>Диапазон температур нагревательного контура, С°</b>	35-80
<b>Размеры (А*В*С), мм</b>	700x450x1150
<b>Вес, кг</b>	70-90
<b>Объём допустимого расширительного бака, л</b>	6-8
<b>Метод монтажа</b>	Настенное

## Преимущества опорных конструкций KRATS

### **ЗАВОДСКОЕ ИЗГОТОВЛЕНИЕ**

Каждый элемент производится по строгим стандартам с использованием лазерной сварки и порошковой окраски, что обеспечивает долговечность и надежность конструкции.

### **УНИВЕРСАЛЬНОСТЬ УСТАНОВКИ**

Конструкции можно крепить на стену из любого материала, так как предусмотрены стационарные отверстия для крепления.

### **ПРОСТОТА УСТАНОВКИ**

Данные конструкции легко устанавливаются и снимают нагрузку со стены благодаря наличию ножек, что упрощает процесс монтажа.

### **ВЫСОКАЯ НАГРУЗОЧНАЯ СПОСОБНОСТЬ**

Каждая модель подбирается в соответствии с модификацией котельной, что гарантирует выдерживание любой нагрузки.



# ОТОПИТЕЛЬНЫЙ ПРИБОР НАРУЖНОГО РАЗМЕЩЕНИЯ



**ОПОРНАЯ КОНСТРУКЦИЯ KRATS (опция)**



Отсканируй qr-код  
и смотри полный каталог  
KRATS



В НАЧАЛЕ КАЖДОГО ШАГА РАЗВИТИЯ — ИДЕЯ