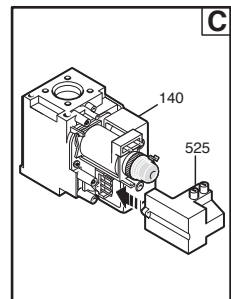
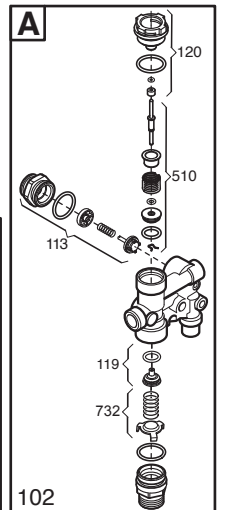
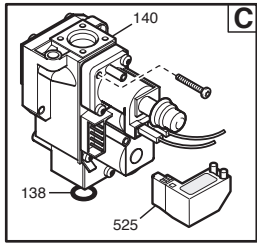
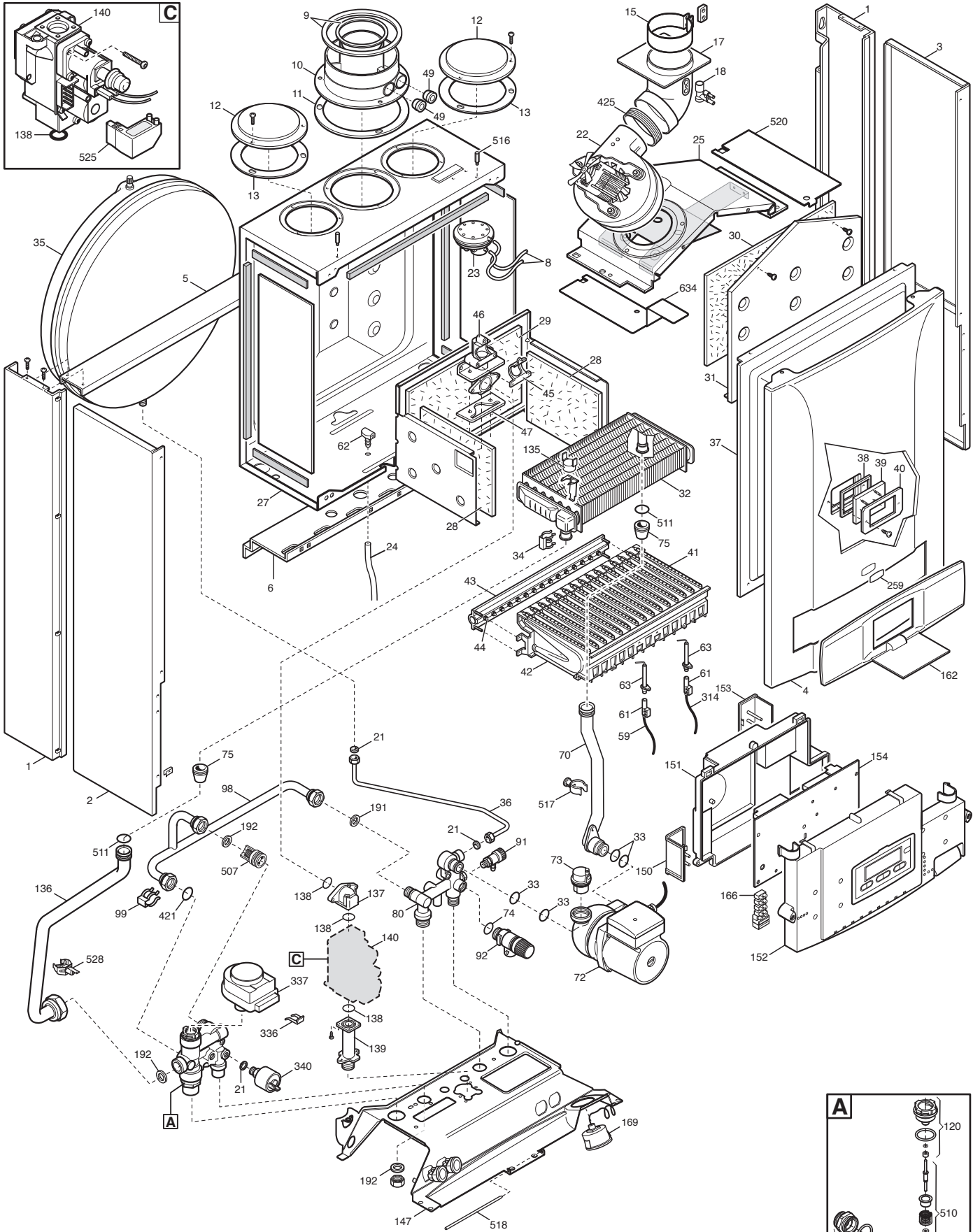


Tab 815



Данные о запчастях (109). Изделие - 7869249, LUNA-3 1.310 Fi (CSE45531366)

Позиция на чертеже	Артикул	Английское наименование	Русское наименование	Рекомендованная розничная цена в у.е.
1	5683090	SUPPORT FRAME ECO3	рейка крепежная задняя	17.28
2	5681390	LEFT PANEL LUNA 3	Панель в сборе левая	27.57
3	5681380	RIGHT PANEL LUNA 3	Панель правая в сборе	33.58
4	5115970	FRONTAL PANEL LUNA3	Панель передняя в сборе	42.88
5	5110290	BRACKET-UPPER SUPPORT	Планка соединительная боковых панелей	9.45
6	5109640	BRACKET-LOWER SUPPORT	Скоба крепежная нижняя	7.8
8	5408080	PRESSURE SWITCH PIPE L=270	Трубка пневмореле	6.74
9	5108700	RESTRICTOR-AIR INTAKE	Ограничитель забора воздуха	3.58
10	5207060	FLUE ADAPTOR	Адаптер системы удаления продуктов сгорания	18.13
11	5407890	GASKET ADAPTOR	Уплотнение адаптера системы удаления продуктов сгорания	4.15
12	5108690	PLATE BLANKING	заглушка отверстия всасывания воздуха	3.03
13	5407400	SUCTION CAP GASKET - 10PCS	Уплотнение кольцевое (УПАКОВКА - 10 шт)	10.53
15	600530	JOINT ASSEMBLY	кольцо зажимное	4.15
17	5213750	CONVEYOR BEND LUNA3	Устройство вытяжки	14.55
18	5413850	PRESS.SENS.VENTURI SINGLE TAP	Вентури трубка	11.35
21	5402050	GASKET 6,1X11,5X1,5 WRC - 10PCS	Уплотнение плоское кольцевое 6.1X11.5X1.5 (УПАКОВКА - 10 шт)	2.97
22	5655730	FAN - 105	вентилятор	101.87
23	628610	PRESS.SWITCH ASSEMBLY 0,68mbar	Пневмореле	145.58
23	721890300	FLUE PRESS.SWITCH 70-60Pa	Пневмореле 70-60Pa	57.95
24	5414320	PIPE-VALVE COMPENS.4,5x8 L=170	Трубка компенсации	5.02
25	5681090	CONVEYOR ASSEMBLY LUNA3	колпак вытяжки в сборе	49.38
27	5680950	COMBUSTION CHAMBER ASS. 31KW	элемент камеры сгорания	62.42
28	5213190	INSULATING PANEL	термоизоляционная панель боковая	25.07
29	5213290	INSULATION - REAR PANEL	термоизоляционная панель задняя	18.32
30	5213340	INSULATING PANEL	Термоизоляционная панель передняя	31.98
31	5111850	PANEL-COMB CHAMBER-105	Крышка термоизоляционной панели передняя	19.52
32	620870	H2O/GAS EXCHANGER 31KW+CLIP	Теплообменник основной с клипсами	289.18

Позиция на чертеже	Артикул	Английское наименование	Русское наименование	Рекомендованная розничная цена в у.е.
33	710963000	O-RING 21,5X3 EP70 TFL - 10PCS	Уплотнение кольцевое 21,5X3 (УПАКОВКА - 10 шт)	3.05
34	5113650	PRIMARY EXCHANGER FIXING CLIP	Клипсы крепежные теплообменника	2.6
35	5690740	EXPANSION VESSEL 10 L.	Бак расширительный 10 л	83.24
36	5653290	PIPE - EXPANSION VESSEL	Трубка расширительного бака	9.03
37	5655750	PANEL-COMBUSTION BOX	изоляционная панель	80.12
38	5401610	VIEWING WINDOW GASKET	Уплотнение стекла смотрового	2.32
39	5203930	VIEWING WINDOW	Стекло смотровое	4.92
40	5115590	SURROUND-SIGHT GLASS	Рамка стекла смотрового	5.07
41	5653300	BURNER ASSEMBLY (15 ELEMENTS)	Горелка (15 элементов)	180.67
42	5604090	BURNER ELEMENT	элемент горелки	8.29
43	5680970	GAS RAMP WITH INJECT. (D.1,28)	Рампа подачи газа с инжекторами	55.47
44	608430	TRANSFORM. KIT N.G. (15x1,28)	Инжекторы для природного газа комплект	28.1
44	608450	TRANSFORM.KIT LPG(15x 0,77)	Инжекторы для сжиженного газа комплект(15x 0,77)	24.97
45	5407940	GASKET-BURNER MANIFOLD	Уплотнение ramпы подачи газа	0.98
46	5657180	ADAPTOR-MANIFOLD	Фланец с прокладкой ramпы подачи газа в сборе	9.42
47	5407810	GASKET-MANIFOLD ADAPTOR	Уплотнение ramпы подачи газа	0.76
49	5207070	FLUE SAMPLE PLUG	колпачок фланца дымохода	2.75
59	8419050	LEAD - IGNITION ELECTRODE	кабель электрода зажигания	3.31
61	5407830	INSULATION BOOT - ELECTRODE	колпачок электрода изоляционный	1.83
62	5409570	SEALED CHAMBER HOSE ADAPTER	штуцер компенсационной трубки	5.12
63	8422570	ELECTRODE - IGNITION	Электрод розжига (или контроля пламени)	17.82
70	7855156	RIC.TUBO POMPA-SCAM.LUNA3 BAXI		40.83
72	7714862	POM.1V6MT BXSL15/6-1-CLF-12 N. NEUTRO		0
72	7890413	RIC.POMPA SHINHOO GPD15-6S Z162		0
73	607290	AUTOMATIC AIR VENT	воздухоотводчик автоматический	20.05
74	5406360	O-RING 14X1,78 EP - 10PCS	Уплотнение кольцевое (УПАКОВКА - 10 шт)	3.78
75	5404670	GROMMET - PIPE ASSEMBLY	Уплотнение трубки теплообменника	2.6
80	710266700	RETURN/FILLING TAP ASSY SYSTEM	Гидравлическая группа входная	84.75

Позиция на чертеже	Артикул	Английское наименование	Русское наименование	Рекомендованная розничная цена в у.е.
91	5652030	DRAINING TAP	Кран сливной	20.58
92	9951170	SAFETY VALVE 3 BAR	Клапан предохранительный 3 бар	25.4
98	5672770	BY-PASS PIPE ASSEMBLY	Трубка бай-пасса в сборе	48.3
99	8380850	FIXING CLIP - 10PCS	Клипсы крепежные трубки бай-пасса (УПАКОВКА - 10 шт)	4.32
102	5683540	3 WAY VALVE/MB GROUP LUNA3	клапан 3-ходовой /группа подачи	295.6
113	617100	BY-PASS GR.	бай-пасс в сборе	33.9
119	605760	HYDRAULIC VENTURI ASSEMBLY	тарелочка системы отопления в сборе	9.15
120	600750	SPACER ASSEMBLY	заглушка гидравлической системы	30.25
135	9951610	LIMIT THERMOSTAT 105½C	Термостат предохранительный 105 С	39.22
136	711192100	3WV/EXCHANGER PIPE ASSEMBLY	Трубка в сборе (теплообменник/прямая подача)	46.29
137	5210700	ELBOW - GAS FLOW OUTLET	соединительный элемент (клапан газовый/рампа)	4.65
138	5402010	O-RING 22.22x2.62 - 10PCS	Уплотнение кольцевое 22,22x2,62 (УПАКОВКА - 10 шт)	2.36
139	5210630	CONNECTOR - GAS VALVE INLET	Патрубок на входе газового клапана	12.78
140	5653610	GAS VALVE	клапан газовый (SIT 845 SIGMA)	149.45
140	5665220	GAS VALVE	клапан газовый (HONEYWELL VK4105M 5108)	207.03
147	5683010	CONNECTION TRAVERSE LUNA3	соединительная панель	25.07
150	5412180	TERMINAL BLOCK COVER	крышка терминала	4.4
151	5412250	BOX COVER LUNA3	Крышка задняя электрической коробки	16.33
153	5407660	PANEL - ACCESS	кожух клеммной коробки	3.42
154	5687010	PCB SERIES 3	Электронная плата	222.97
162	5681110	PANEL PLATE ASSEMBLY	крышка панели управления	13.3
166	5688430	TERM.BOARD/DOUBLE FUSE HOLDER	Колодка клемная с предохранителями	10.95
169	9951650	MANOMETER D.40	манометр	39.7
191	5408970	WASHER - SEALING G1/2 - 10PCS	Уплотнение G. 1/2 12x18x2 (УПАКОВКА - 10 шт)	3.7
192	5404650	SEALING WASHER G 3/4 - 10PCS	Уплотнение G. 3/4 17x24x2 (УПАКОВКА - 10 шт)	4.18
259	5681120	BRAND BAXI LUNA3	марка BAXI	3.57
314	8418870	LEAD - SENSING ELECTRODE	кабель датчика пламени	3.13
315	8434260	TEMPERATURE SENSOR - DHW	Датчик температуры	24.77
336	8380680	CLIP-RETAINING - 10PCS	Пружина фиксирующая крепления мотора трехходового клапана	5.42

Позиция на чертеже	Артикул	Английское наименование	Русское наименование	Рекомендованная розничная цена в у.е.
			(УПАКОВКА - 10 шт)	
337	5694580	3 WAY VALVE MOTOR	мотор трехходового клапана	56.4
340	9951690	PRESSURE SWITCH	Прессостат предохранительный системы отопления	39.54
421	5408270	O-RING 11,91 X 2,62 NBR - 10PCS	Уплотнение кольцевое 11,91 X 2,62 NBR (УПАКОВКА - 10 шт)	2.28
425	5412270	GASKET FAN HT	Уплотнение вентилятора	4.62
507	605770	BY-PASS PLUG ASSEMBLY	заглушка бай-пасса в сборе	21.77
510	600760	DHW PADDLE ASSEMBLY	затвор ГВС	21.83
511	5404600	O.R. 17,86x2,62 - 10PCS	Уплотнение кольцевое 17,86x2,62 (УПАКОВКА - 10 шт)	2.64
516	5210670	STUD-FRONT PANEL	стержень	0.75
517	5407840	CLIP-PLASTIC	крепежный элемент трубы	1.47
518	5112040	PIN - HINGED FACIA PANEL	Ось L150 мм	2.52
520	5112050	AIR DEFLECTOR	Регулятор подачи воздуха	4.5
525	8510910	CABLE-GAS VALVE/IGNITER	Устройство розжига	33.55
525	8511560	CABLE IGNI. VZ2/10 SAC L=600	Устройство розжига	27.88
525	8419060	IGNITION UNIT - NAC	Устройство розжига NAC-SIT 0504014	16.66
528	8435360	NTC SENSOR	датчик температуры (NTC) (накладной)	20.09
634	5115960	LEFT AIR DEFLECTOR LUNA3	левая боковая крышка камеры сгорания	8.7
732	620210	SPRING ASS.	пружина коническая	9.03
795	710447300	CONDENSATE TRAP	Конденсатосборник	8.53
999	8512290	CH NTC/AIR PRESS CABLE	Проводка электрическая низковольтная	20.15
999	8414620	CABLE	Проводка электрическая кабель питания	7.97
999	8414540	CABLE	Перемычка комнатного термостата	1.45
999	8419080	CABLE - EARTH	Проводка электрическая заземления	4.11
999	8512270	WIRING LUNA3 FF	Проводка электрическая к насосу и трехходовому клапану	24.56
999	8512310	PCB POWER CABLE	Проводка электрическая	4.51
999	8512600	SENSOR WIRING	Проводка электрическая провода датчиков	10.91